

# CANYON

## A TERMÉSZET EREJE SZIKLÁBA ZÁRVA

---

Cement alapú, por alapú dekorglett, amely a természetes kövek erejét és hitelességét jeleníti meg.

# CANYON

## A TERMÉSZET SZOBRAI ÚJRAÉRTELMEZVE

### HU Canyon |

Nagy vastagságban felhordható, formázható dekorfelület, amely a természetes sziklák hamisítatlan szépségét és erejét hozza el a modern terekbe.

A **Canyon Roccia** és **Canyon Concrete** felületek két eltérő felhordási technikával készülnek:

– az egyik a természetes kő jellegzetes textúráját adja vissza, míg a másik a beton nyers, mégis elegáns hatását kelti finom árnyalataival és tökéletlen szépségével.

A **Canyon Gravel** felület különleges, színes kavicsok hozzáadásával készül, amelyek egyedi, granulált struktúrát adnak a felületnek.

A bemutatott színek illusztratív jellegűek – a természethez hasonlóan minden felület egyedi és megismételhetetlen.

### EN Canyon |

Canyon is the high-thickness, moldable coating that evokes the authenticity and strength of natural rock.

The Canyon Roccia and Canyon Concrete finishes are created thanks to two different application techniques that allow you to create both large thicknesses and the typical texture of Rock, and the concrete effect with the original nuances and imperfections that make this technique sought-after and trendy. The Canyon Gravel finish is created thanks to the presence of special multicolored grits that can be added to the product to create the granulated effect.



CEMENTBÁZISÚ  
CONCRETE PRODUCT



SOKOLDALÚ  
DESIGN  
VERSATILE DESIGN



GLETTVASSAS  
FELHORDÁS  
TROWEL



KÜL-ÉS  
BELTÉR  
INDOOR-OUTDOOR



JÓL  
MUNKÁLHATÓ  
HIGH WORKABILITY



SAJÁT  
SZÍNKÁRTYA  
COLOR CHART

OUR DESIGN | CANYON FELÜLETEK





A Canyon különleges összetételének köszönhetően formálható és alakítható, így egyedi mintázatok, redők, erezetek, valamint fény-árnyék játékok hozhatók létre, amelyek a valódi természet formáit idézik meg.

# A természet érintése

– ami erőt sugároz

A Canyon egy nagy rétegvastagságban (akár 6 cm-ig) alkalmazható dekorglett, amely a természetes kőzetek vizuális erejét és esztétikáját eleveníti fel. Tökéletes választás olyan belső terekbe, ahol a természetesség és a kortárs stílus harmóniáját keresik. Formázhatósága révén háromdimenziós, egyedi textúrák alakíthatók ki vele, így ideális azok számára, akik karaktert és egyediséget szeretnének vinni a térbe.

*Canyon is a high-thickness decorative covering designed to reproduce the aesthetics and visual strength of natural rock, perfect for interiors where a natural and contemporary effect is desired. It is moldable, which allows you to create three-dimensional surfaces and obtain unique and personalized textures, ideal for those who want to add a distinctive character to spaces.*



CANYON | CONCRETE

# Modern eleganica

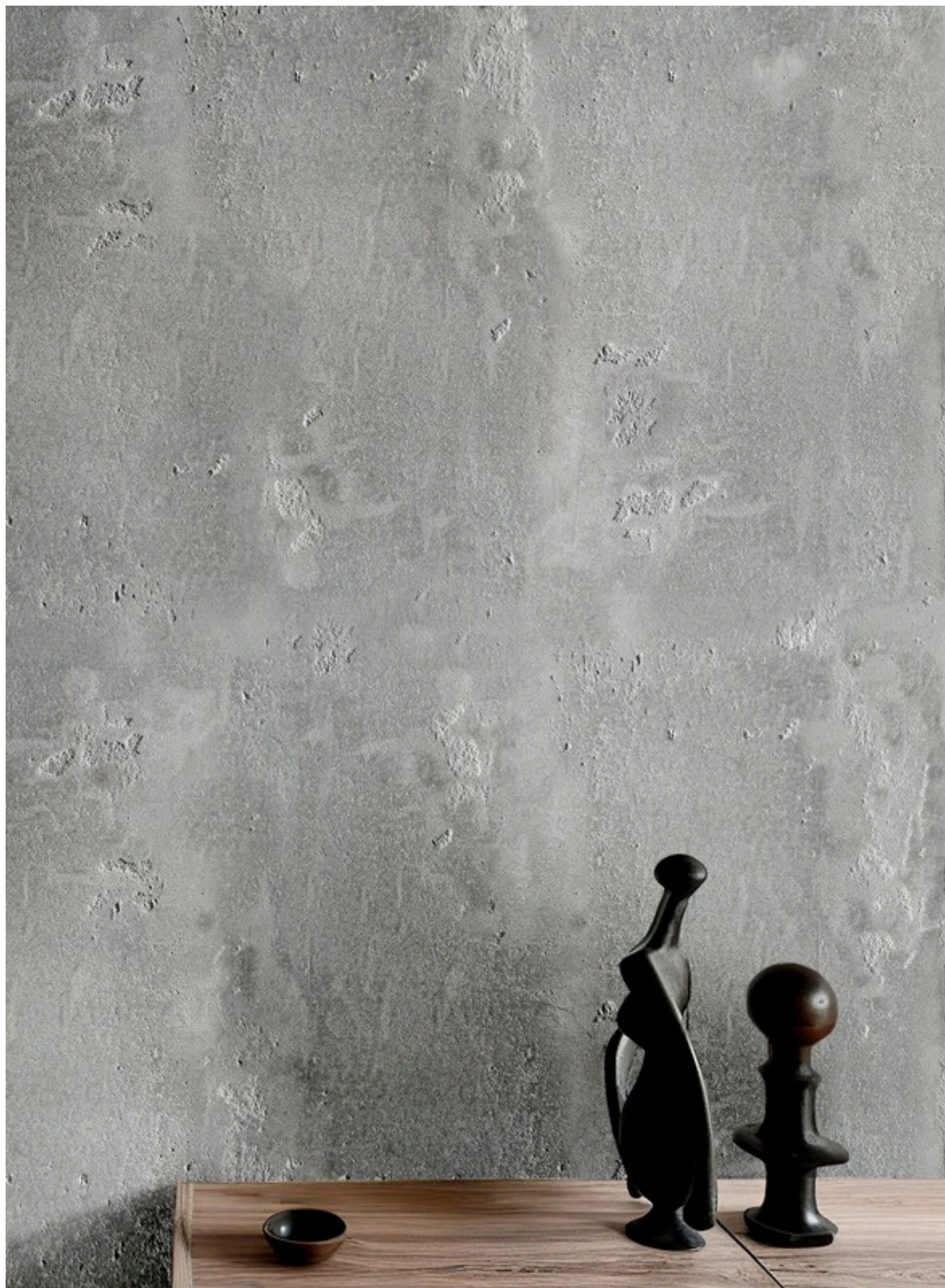
– a beton nyers szépségével

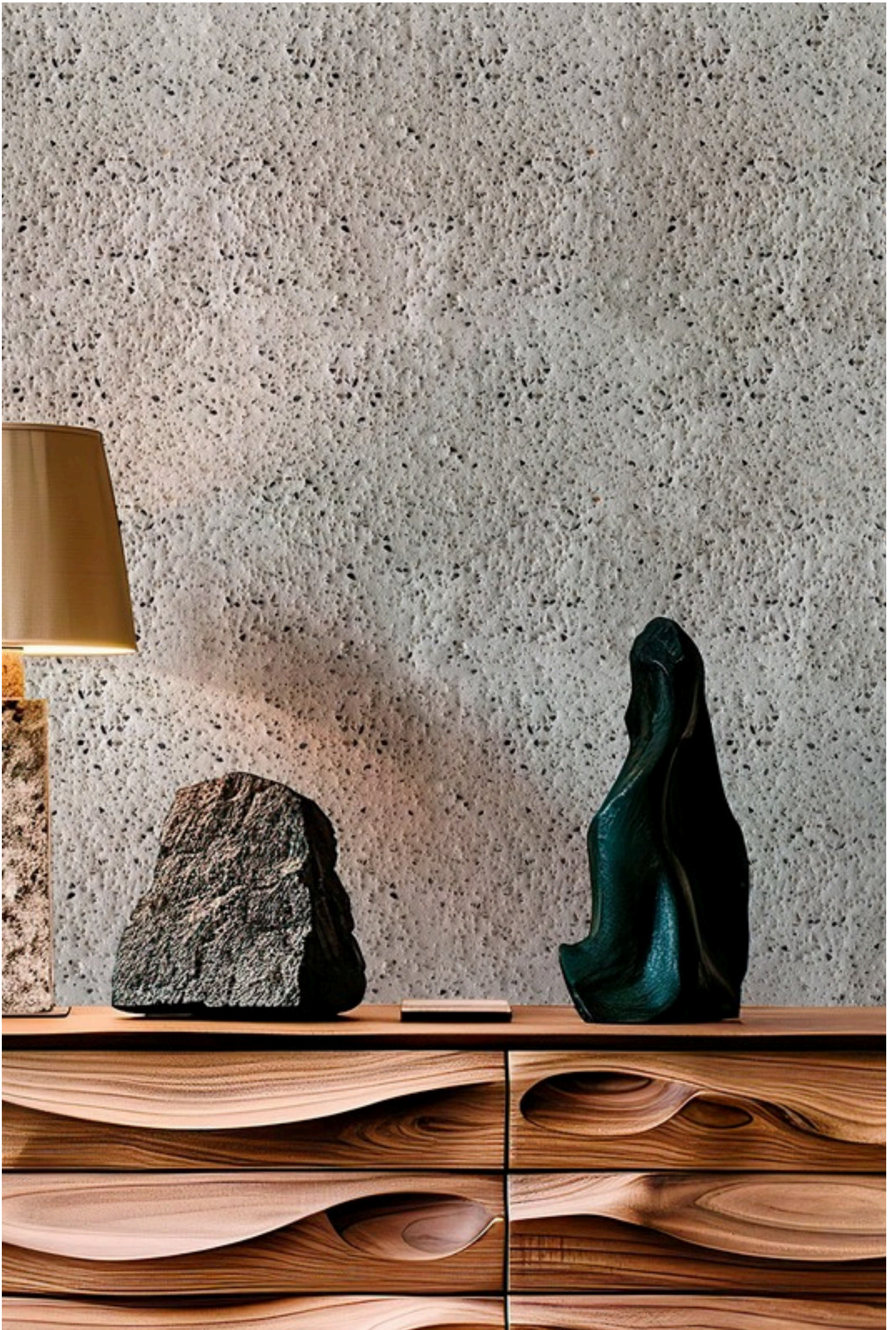
Egy kifinomult megoldás azoknak, akik a kortárs design letisztult világát szeretnék ötvözni a természetes beton autentikus bájával.

Ez a típusú burkolat a beton nyers, minimalista esztétikáját egyesíti a Canyon anyag formálható textúrájával, így modern, sokoldalú és karakteres felületek hozhatók létre.

*A refined solution for those who want a contemporary look with the authenticity and charm of natural concrete. This type of covering combines the raw and minimalist aesthetics of concrete with the shapeable texture of Canyon, ideal for creating modern and versatile surfaces.*







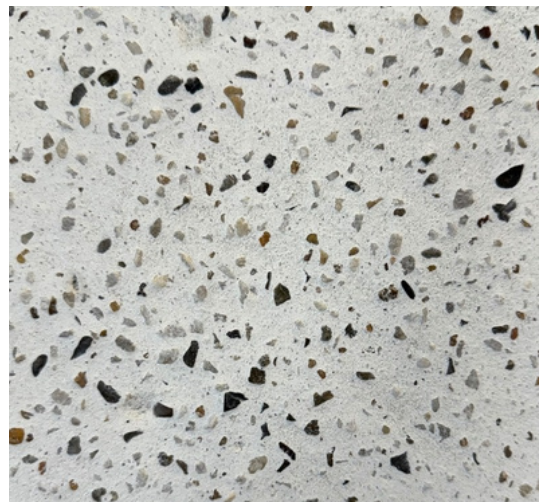
CANYON | GRAVEL

# Minimalista felület - karakteres megjelenéssel

## The minimalist aesthetic with a distinctive trait

A Canyon Gravel a természetes kő rusztikus lényegét emeli a kortárs elegancia szintjére. A textúrába ágyazott, sokszínű szemcsék egy olyan felületet eredményeznek, amely megőrzi a kő autentikusságát, ugyanakkor minimalista és modern eleganciát sugároz. Ideális olyan terekhez, amelyek a természetes kifinomultság és harmónia megteremtésére törekednek.

*The Canyon Gravel effect takes the rustic essence of natural stone to a level of contemporary elegance, transforming the concept of rustic into a true chic style. With multi-colored granules embedded in the texture, the result is a surface that retains the authenticity of the stone, but with a minimalist and modern elegance. Perfect for environments that aim for a balance between naturalness and sophistication.*



# CANYON



## A felület előkészítése

Vigyen fel egy réteg Fissacril-t hígítva 1:3 arányban.  
4-5 óra elteltével vigyen fel egy réteg Prima Infinito Fondo Materico alapozót.

### Canyon felhordása:

A felületnek száraznak kell lennie (kb. 5-6 óra száradási idő után), majd a kívánt hatásnak megfelelően hordja fel a Canyon-t:

- Egy- vagy több rétegben is felvihető, az elérni kívánt hatástól függően.
- A spatulázásokat egymás mellett helyezze el, így kialakítva a kőre jellemző textúrát.

### Száradási és munkálási idő rétegvastagság szerint:

- Kb. 3 cm vastagság esetén: dekorálható 2-3 óra után.
- 3 cm felett: dekorálás 3-4 óra után lehetséges.
- 4 cm felett: falerősítés szükséges acélhálóval és támasztóval.

### Burkolat előkészítése (csempézett felületek esetén):

- Vigyen fel 2 réteg Stucco P3D Floor bevonatot, 4-6 óra száradási idővel rétegenként, és építsen be üvegszövet hálót.
- Száradás után csiszolja a felületet megfelelő gépekkel (javasolt 80-as szemcseméret)
- Vigyen fel egy réteg Primer P3D Floor alapozót.
- 2-3 óra múlva vigyen fel egy réteg Prima Infinito alapozót, majd a száradás után alkalmazza a Canyon bevonatot a technikai leírás szerint.
- A felület védelméhez vigyen fel Primer P3D Floor alapozót, majd folytassa a felületkezelést Microvetro BI matt vagy fényes változatával.

**Megjegyzés:** Matt Microvetro használata esetén az első réteg mindig egy fényes legyen.

#### Dekorálás:

- A Canyon felület dekorálható különféle díszítő anyagokkal, mint például Dorotea, Kymera Ruggine, Verderame vagy Turchese.
- A dekorált felületet előbb izolálja Fissacrilal hígítva 2:1 arányban, ecsettel felhordva.
- Várjon 4-6 órát, majd készítse el a kívánt hatást a megadott dekoratív anyagokkal.
- **Felületvédelem:**
- A felületet védeni kell a porosodás ellen. Ehhez ecsettel vigyen fel az alábbi védőrétegek közül: Rain Protex, Volare antiacqua, Fissacril, vagy Effetto tamponato.

#### Szükséges eszközök:

- Vésők
- Rozsdamentes acél spatula
- Lekerekített spatulák
- Szivacsok
- Ecset
- Permetező flakon vízzel
- Csiszolópapír

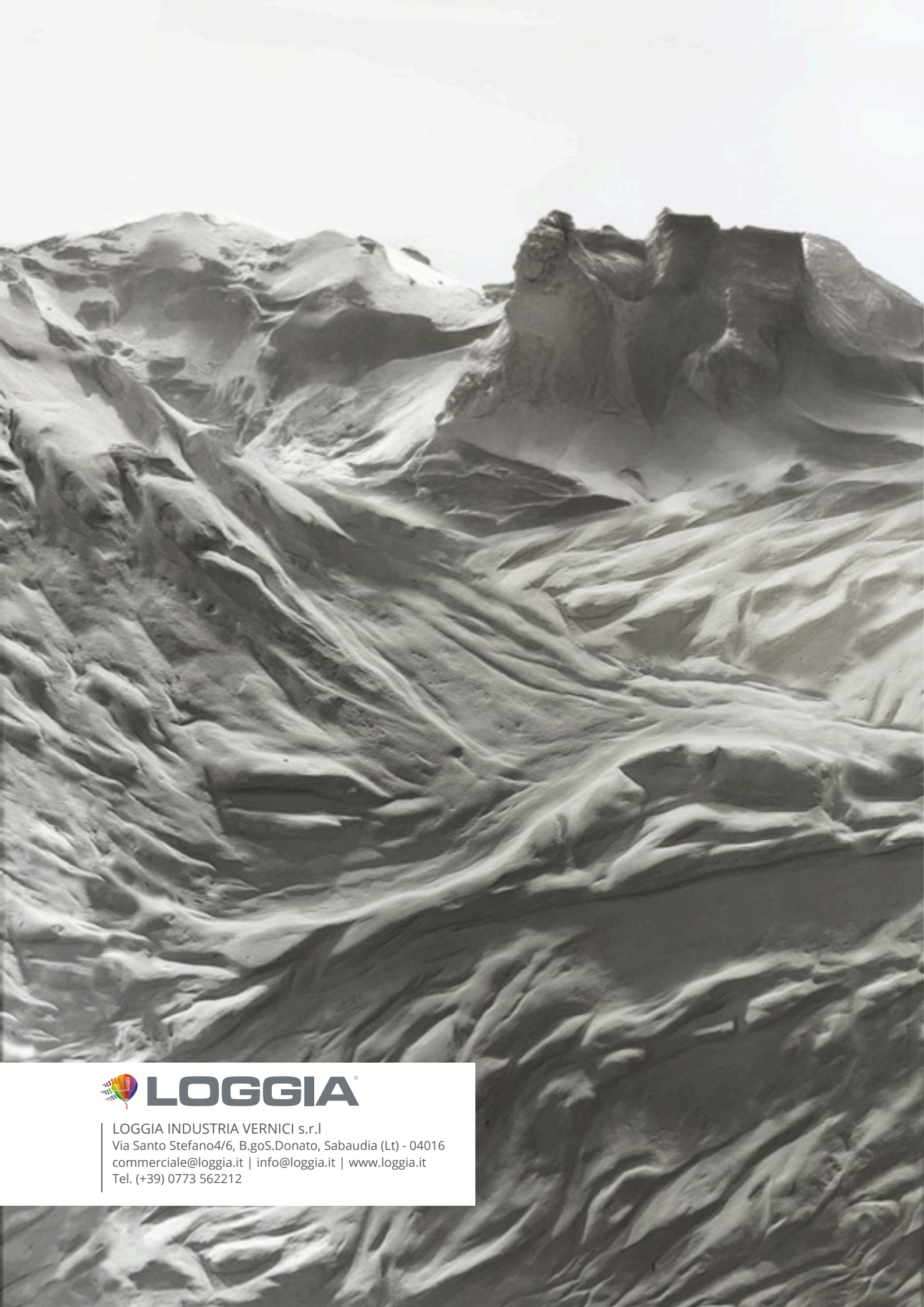


**Surface preparation** Apply a coat of Fissacril diluted to 1/3 after 4-5 hours apply a coat of Prima Infinito. **Once the wall is dry (about 5 - 6 hours) proceed with the application of CANYON based on the effect you want to create: Creating the Effect:** The product can be applied in a single coat or in multiple coats depending on the desired effect. Overlap the spatulas next to each other to create the classic texture characteristic of rock. The drying time and workability depend on the thickness achieved: for example, a thickness of about 3 cm can be decorated after 2-3 hours; For thicknesses greater than 3 cm it can be decorated after 3-4 hours; For thicknesses greater than 4 cm it is necessary to reinforce the wall with stops and metal wire. **Tile cycle:** Apply 2 coats of Stucco P3D Floor 4/6 hours apart, inserting a fibre mesh. Once dry, sand the surface with special machines. We recommend 80 grit. Apply a coat of Primer P3D Floor. After 2-3 hours apply a coat of Prima Infinito and once dry, apply CANYON following the technical instructions described in the technical data sheet. To protect the surface, proceed with the application of the P3d Floor Primer, then continue with the matt or glossy Microvetro BI. Remember that in the case of matt Microvetro, the first of the three total coats must be applied with glossy Microvetro.

- **Product decoration:** The surface of the Canyon can be decorated with different decoratives such as Dorotea, Kymera Ruggine, verdigris and turquoise. After isolating the surface of the decorative with Fissacril diluted 2:1 with a brush, wait 4-6 hours and then proceed to create the desired effect with the above-mentioned decoratives, following the technical instructions on the technical data sheet of the relevant product. **Product protection:** The product must be protected to prevent dust. The following finishes can be applied by brush: Rain Protex, Volare antiacqua, Fissacril, Effetto tamponato. **Tools:** engravers, stainless steel spatula, rounded spatulas, sponges, brush, spray bottle with water, sandpaper.

CANYON





**LOGGIA**<sup>®</sup>

LOGGIA INDUSTRIA VERNICI s.r.l.  
Via Santo Stefano 4/6, B.go S. Donato, Sabaudia (Lt) - 04016  
commerciale@loggja.it | info@loggja.it | www.loggia.it  
Tel. (+39) 0773 562212